

平面図

S=1:250 (1:500)

令和7年度施工区間 L=41.8m

重力式擁壁工 L=42m
落石防護柵工 L=31m
のり面保護工 A=250m²

重力式擁壁工
(H=3,500)
L=46.67m

(栗石基礎部L=23.87m コマ基礎部L=22.80m)

重力式擁壁工
(H=3,500~4,000)
L=6.96m

重力式擁壁工
(H=4,000)
L=31.24m

重力式擁壁工
(H=4,000~3,000)
L=20,000m

落石防護柵(H=2,000) L=173.6m

コマ基礎工(500型5連)
L=22.8m(A=57.2m²)

コマ基礎工(500型6連)
L=29.2m(A=86.5m²)

栗石基礎工 A=73.9m² (L=29.0m)

栗石基礎工 A=238.3m² (L=103.9m)

重力式擁壁工
(H=2,500)
L=26.98m

重力式擁壁工
(H=2,500~3,000)
L=13.58m

重力式擁壁工
(H=3,000)
L=26.97m

重力式擁壁工
(H=3,000~3,500)
L=7.60m

IP.3 (NO.1+6.98)

IP.4 (NO.2+0.56)

IP.8 (NO.3+7.53)

IP.9 (NO.3+15.13)

IP.12 (NO.6+1.80)

IP.13 (NO.6+8.76)

IP.16 (NO.8)

IP.17 (NO.9)

測点座標値		
点名	X	Y
NO.0	-124587.613	-22654.664
IP.1	-124585.816	-22651.847
IP.2	-124580.018	-22644.942
NO.1	-124580.768	-22637.336
IP.3	-124581.453	-22599.568
NO.2	-124587.146	-22618.680
IP.4	-124587.389	-22618.179
IP.5	-124587.851	-22615.273
IP.6	-124586.129	-22608.072
IP.7	-124587.091	-22603.852
NO.3	-124589.182	-22600.432
IP.8	-124592.485	-22592.800
IP.9	-124597.324	-22586.943
NO.4	-124600.916	-22583.651
IP.10	-124608.298	-22576.885
IP.11	-124610.024	-22571.934
NO.5	-124603.548	-22567.427
NO.6	-124602.322	-22548.421
IP.12	-124601.764	-22546.715
IP.13	-124601.580	-22539.757
IP.14	-124597.916	-22533.109
NO.7	-124596.756	-22529.644
IP.15	-124595.922	-22527.160
NO.8	-124586.492	-22512.561
IP.17	-124575.280	-22496.000

トンネル座標値		
点名	X	Y
10A55	-124525.622	-22569.372
10A83	-124590.937	-22529.817
10A54	-124574.764	-22254.409
10A81	-124515.875	-22464.726
TA.1	-124562.891	-22490.787
TA.2	-124562.524	-22409.087
TA.3	-124579.893	-22381.981
TA.4	-124582.057	-22339.211
TA.5	-124603.682	-22266.398
TB.1	-124617.834	-22565.708
TB.2	-124584.671	-22600.149
TB.3	-124592.517	-22636.605
TB.4	-124532.046	-22602.618

凡例	
---	推定境界
---	土砂災害特別警戒区域
---	土砂災害警戒区域

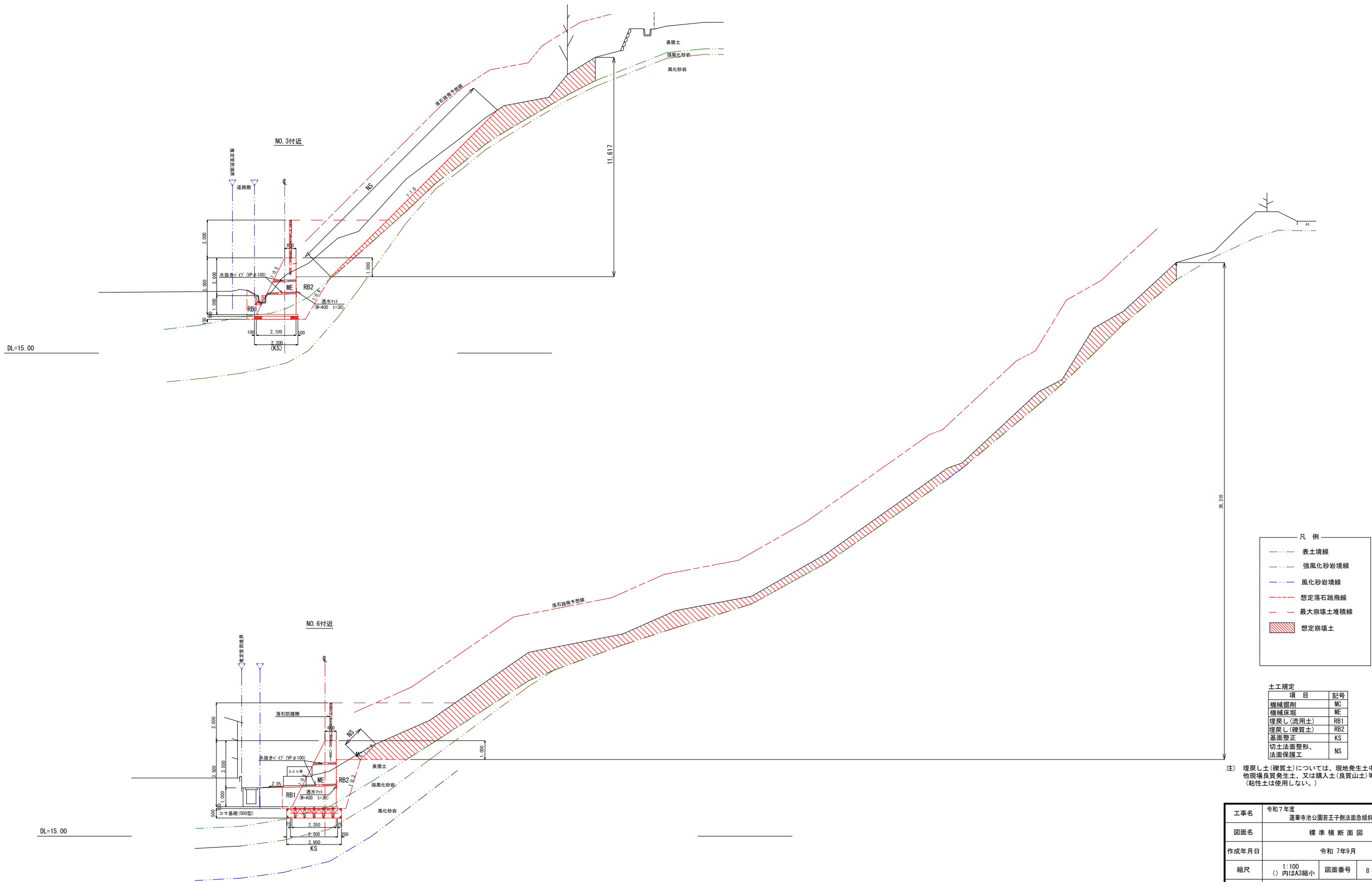
工事名	令和7年度 蓮華寺池公園若王子側法面急傾斜地崩壊対策工事		
図面名	平面図		
作成年月日	令和7年9月		
縮尺	1:250 (内はA3縮小)	図面番号	8 葉中 1
発注者名	藤枝市 都市建設部 花と緑の課		

V=1:100 (1:200)
H=1:250 (1:500)



標準横断面図

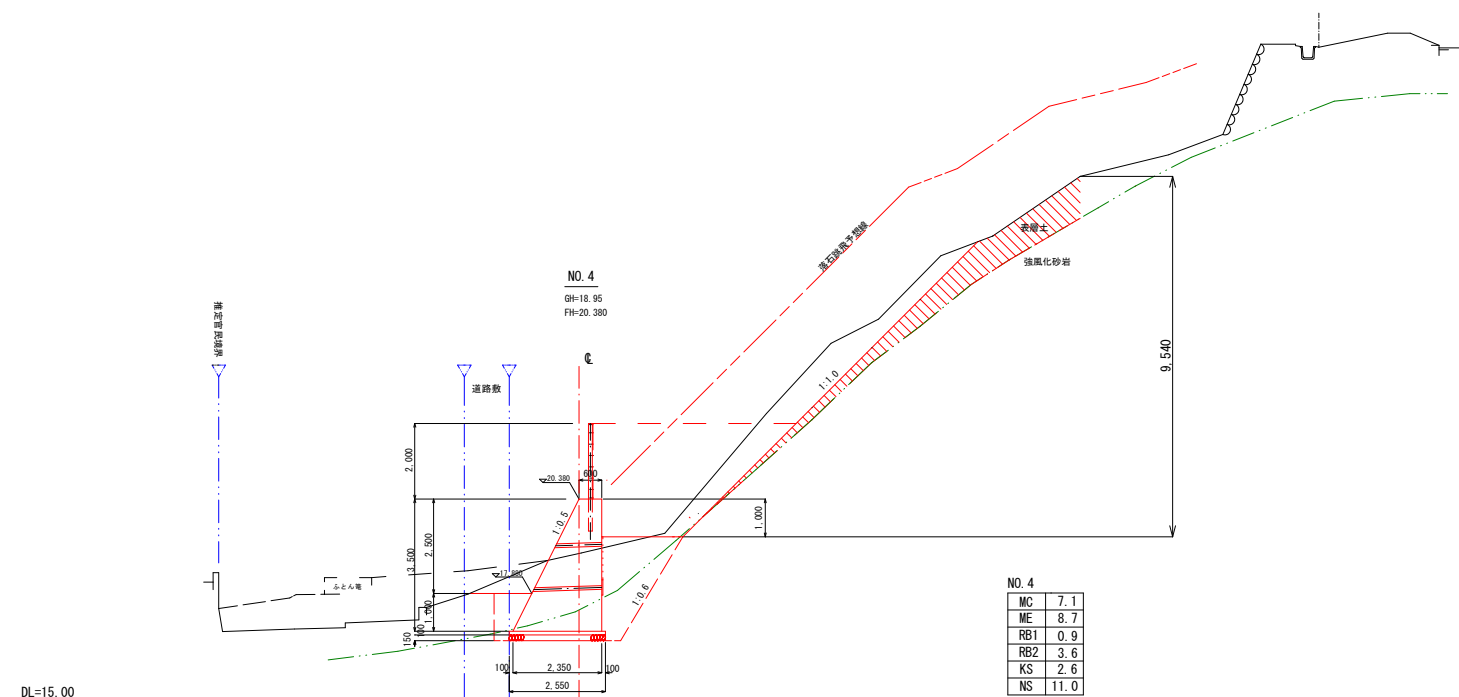
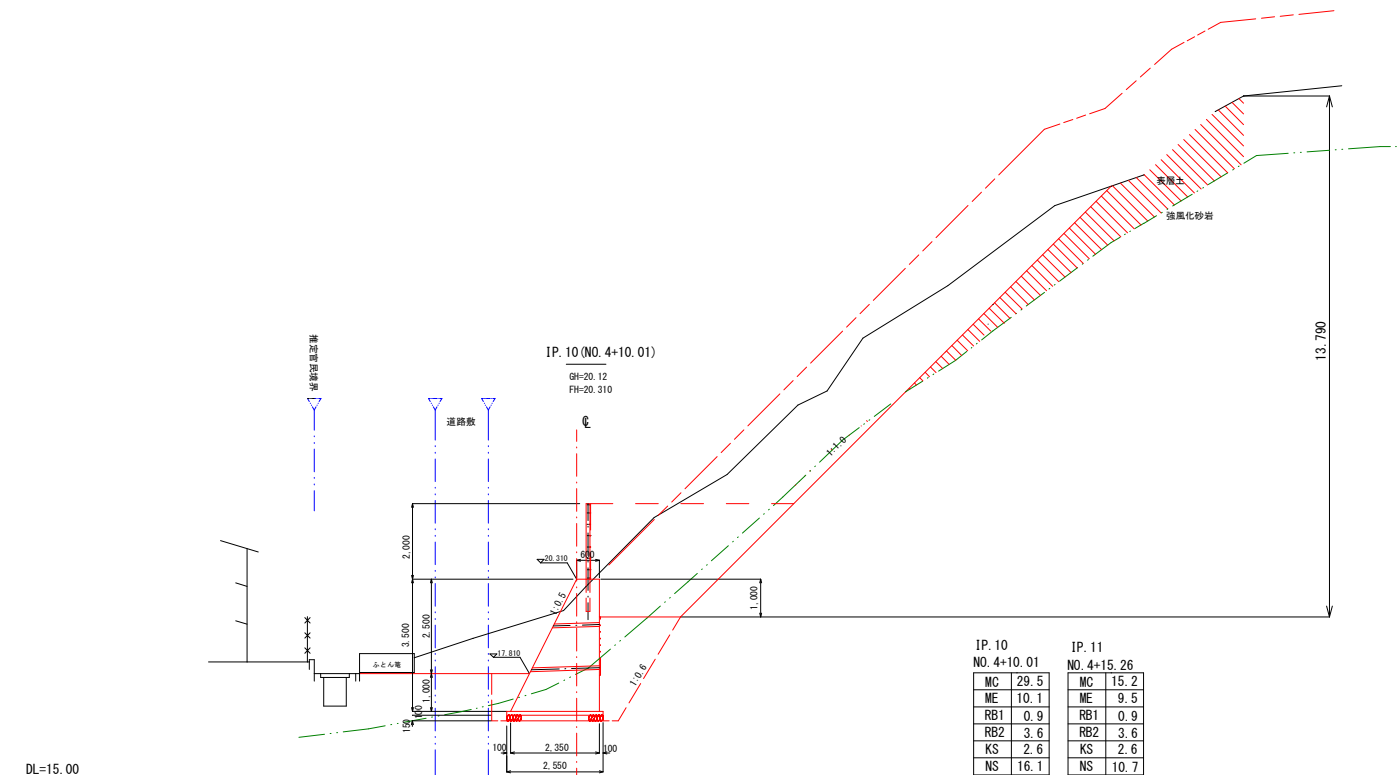
S=1:100 (1:200)



工事名	令和7年度 蓮華寺池公園若王子側法面急傾斜地崩壊対策工事		
図面名	標 準 横 断 面 図		
作成年月日	令和 7年9月		
縮尺	1:100 ()内はA3縮小	図面番号	8 葉 中 3
発注者名	藤枝市 都市建設部 花と緑の課		

横断面図 (2-1)

S=1:100 (1:200)

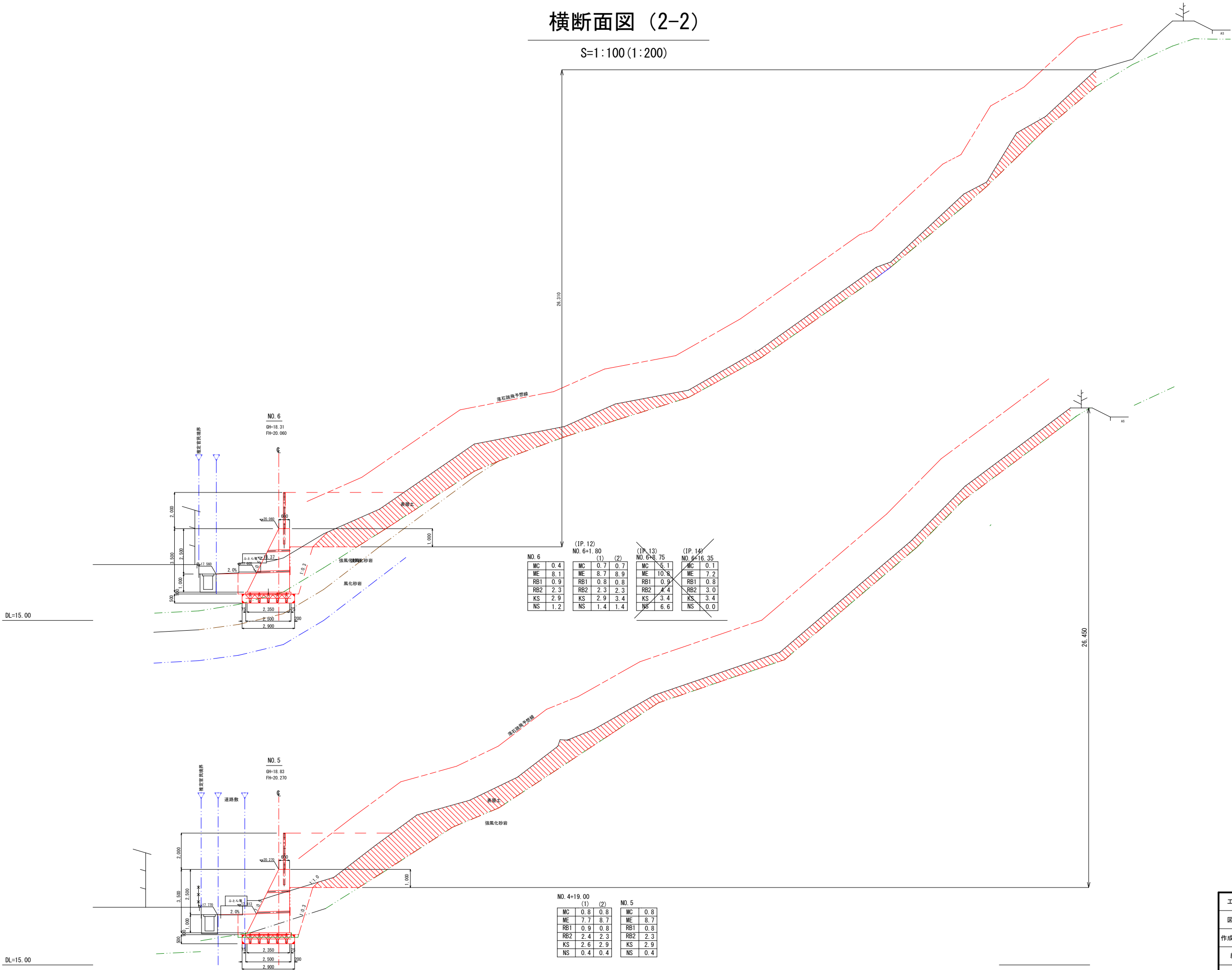


項 目	記号
機械掘削	MC
機械床堀	ME
埋戻し(流用土)	RB1
埋戻し(礫質土)	RB2
基面整正	KS
切土法面整形、 法面保護工	NS

工事名	令和7年度 蓮華寺池公園若王子側法面急傾斜地崩壊対策工事		
図面名	横断面図 (2-1)		
作成年月日	令和7年9月		
縮尺	1:100 ()内はA3縮小	図面番号	8 葉中 4
発注者名	藤枝市 都市建設部 花と緑の課		

横断面図 (2-2)

S=1:100 (1:200)

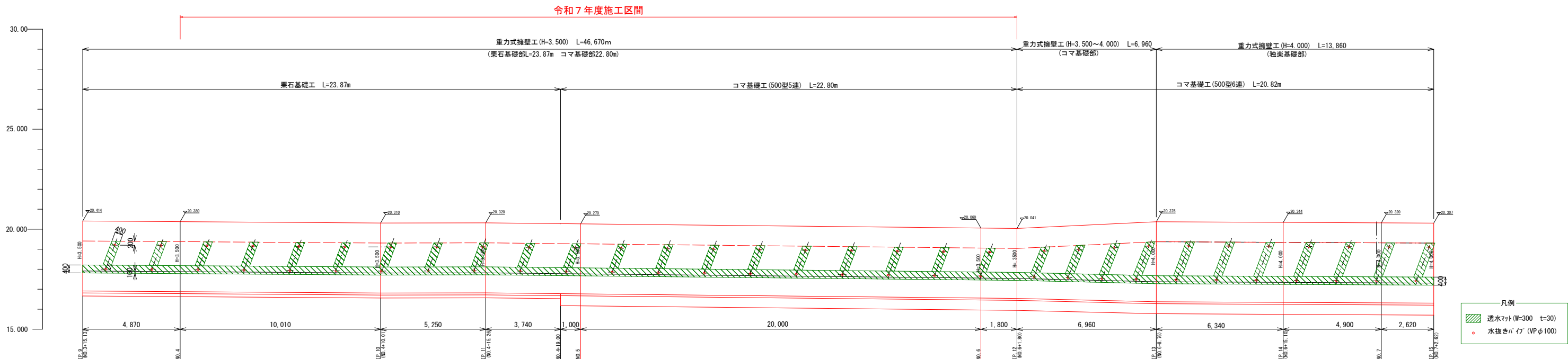


土工規定		
項	目	記号
機械掘削		MC
機械床堀		ME
埋戻し(流用土)		RB1
埋戻し(雑質土)		RB2
基面整正		KS
切土法面整形、 法面保護工		NS

工事名	令和7年度 蓮華寺池公園若王子側法面急傾斜地崩壊対策工事		
図面名	横断面図 (2-2)		
作成年月日	令和7年9月		
縮尺	1:100 ()内はA3縮小	図面番号	8 葉中 5
発注者名	藤枝市 都市建設部 花と緑の課		

擁壁工展開図

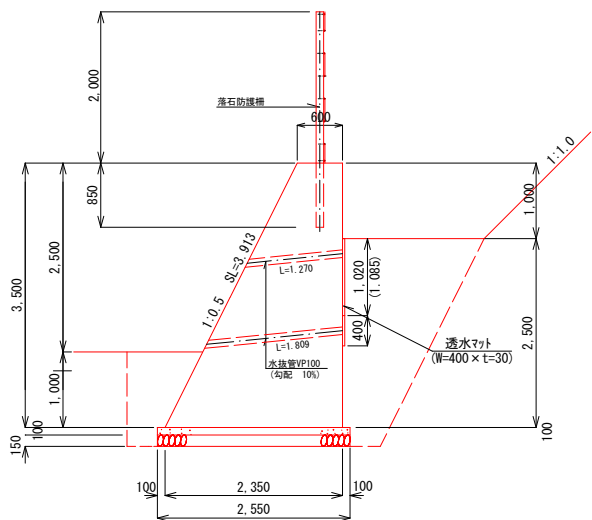
S=1:100 (1:200)



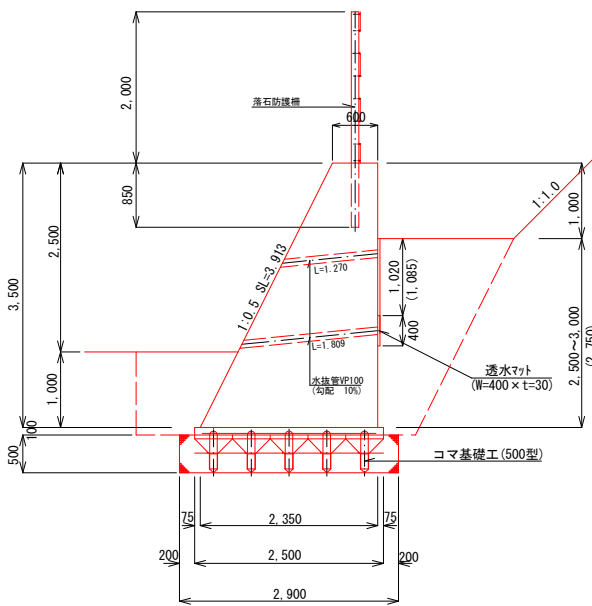
擁壁構造図

S=1:50 (1:100)

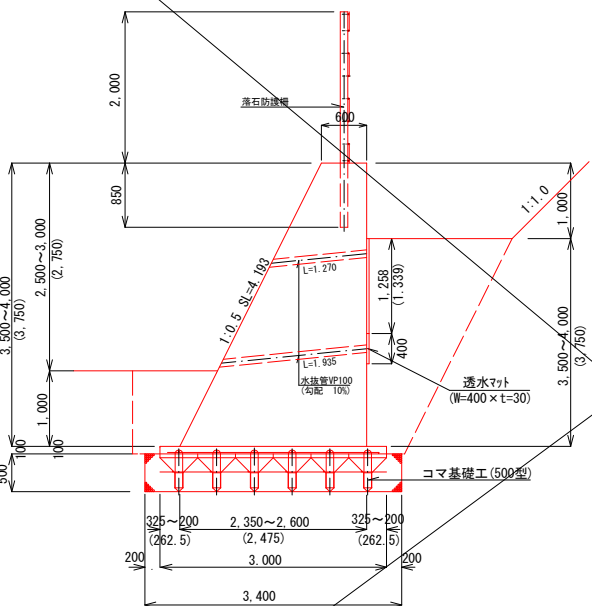
H=3,500型擁壁 (栗石基礎部)



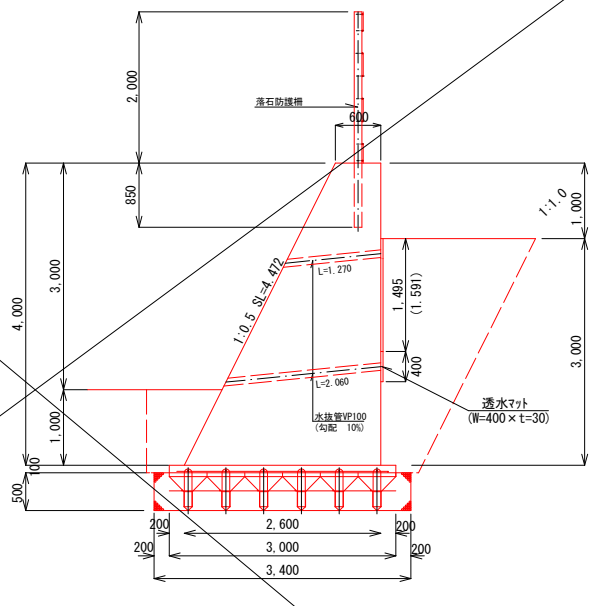
H=3,500型擁壁 (コマ基礎部)



H=3,500~4,000型擁壁



H=4,000型擁壁 (コマ基礎部)



重力式擁壁工 (H=3,500 栗石基礎部)

名 称		規 格	算 式	単位	数 量
コンクリート		18-8-40-88 W/0.60%以下	$(0.60+2.35) \times 3.50 \times 1/2 \times 10.00$	m ³	51.63
型 枠		無筋構造物	$(3.913+3.500) \times 10.00$	m ²	74.13
水抜きパイプ		VP φ100	$1.270 \times 4 + 1.809 \times 5$	m	14.13
透水マット		W=400 t=30	$0.40 \times 10.00 + 1.085 \times 0.40 \times 4$	m ²	5.74
均しコンクリート		18-8-25 (BB)	$2.55 \times 0.10 \times 10.00$	m ³	2.55
均しコン型枠		均しコン用	$0.10 \times 2 \times 10.00$	m ²	2.00
目地材		瀝青質材 t=10	$(0.60+2.35) \times 3.50 \times 1/2$	m ²	5.16
仮設足場		単管足場	$(3.913+3.500) \times 10.00$	掛m ²	74.13
栗石基礎		割栗石5~15cm	2.55×10.00	m ²	25.5

10m当り

重力式擁壁工 (H=3,500~4,000 コマ基礎部)

名 称		規 格	算 式	単位	数 量
コンクリート		18-8-40-88 W/0.60%以下	$(0.60+2.35) \times 3.50 \times 1/2 \times 10.00$	m ³	51.63
型 枠		無筋構造物	$(3.913+3.500) \times 10.00$	m ²	74.13
水抜きパイプ		VP φ100	$1.270 \times 4 + 1.809 \times 5$	m	14.13
透水マット		W=400 t=30	$0.40 \times 10.00 + 1.085 \times 0.40 \times 4$	m ²	5.74
均しコンクリート		18-8-25 (BB)	$2.50 \times 0.10 \times 10.00$	m ³	2.50
均しコン型枠		均しコン用	$0.10 \times 2 \times 10.00$	m ²	2.00
目地材		瀝青質材 t=10	$(0.60+2.35) \times 3.50 \times 1/2$	m ²	5.16
仮設足場		単管足場	$(3.913+3.500) \times 10.00$	掛m ²	74.13
コマ基礎			別途計上		

10m当り

重力式擁壁工 (H=3,500~4,000)

名 称		規 格	算 式	単位	数 量
コンクリート	18-8-40 88 W/0.60%以下		$(0.60+2.475) \times 3.750 \times 1/2 \times 10.00$	m ³	57.66
型 枠	無筋構造物		$(4.193+3.750) \times 10.00$	m ²	79.43
水抜きパイプ	VP φ100		$1.270 \times 5 + 1.935 \times 5$	m	16.03
透水マット	W=400 t=30		$0.40 \times 10.00 + 1.339 \times 0.40 \times 5$	m ²	6.68
均しコンクリート	18-8-25 (BB)		$3.00 \times 0.10 \times 10.00$	m ³	3.00
均しコン型枠	均しコン用		$0.10 \times 2 \times 10.00$	m ²	2.00
目地材	瀝青質材 t=10		$(0.60+2.475) \times 3.750 \times 1/2$	m ²	5.77
仮設足場	単管足場		$(4.193+3.750) \times 10.00$	掛m ²	79.43
コマ基礎			別途計上		

10m当り

重力式擁壁工 (H=4,000 コマ基礎部)

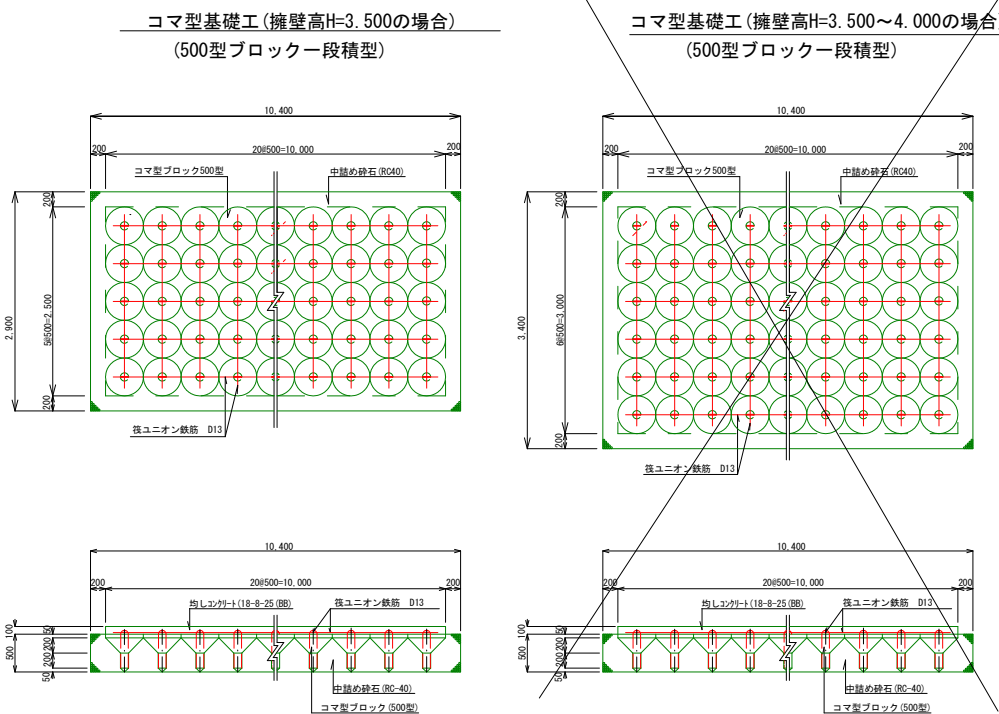
名 称		規 格	算 式	単位	数 量
コンクリート		18-8-40-88 W/0.60%以下	$(0.60+2.60) \times 4.00 \times 1/2 \times 10.00$	m ³	64.00
型 枠		無筋構造物	$(4.472+4.000) \times 10.00$	m ²	84.72
水抜きパイプ		VP φ100	$1.270 \times 5 + 2.060 \times 5$	m	16.65
透水マット		W=400 t=30	$0.40 \times 10.00 + 1.591 \times 0.40 \times 5$	m ²	7.18
均しコンクリート		18-8-25 (BB)	$3.00 \times 0.10 \times 10.00$	m ³	3.00
均しコン型枠		均しコン用	$0.10 \times 2 \times 10.00$	m ²	2.00
目地材		瀝青質材 t=10	$(0.60+2.60) \times 4.00 \times 1/2$	m ²	6.40
仮設足場		単管足場	$(4.472+4.000) \times 10.00$	掛m ²	84.72
コマ基礎			別途計上		

10m当り

工事名	令和7年度 蓮華寺池公園若王子側法面急傾斜地崩壊対策工事		
図面名	擁壁工展開図・擁壁構造図		
作成年月日	令和7年9月		
縮尺	図示 () 内はA3縮小	図面番号	8 葉中 6
発注者名	藤枝市 都市建設部 花と緑の課		

コマ基礎工詳細図

S=1:50 (1:100)



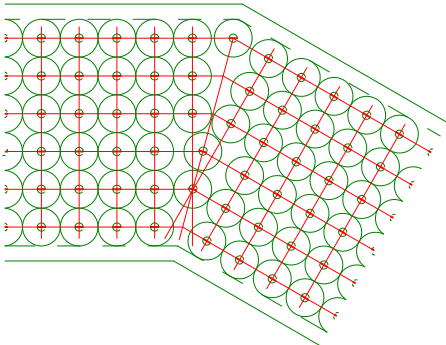
コマ型基礎工 (500型5列)

品名	規格	単位	数量
コマ型ブロック	φ500 6連型	個	16.9
鉄筋 上部	SD345 D13	kg	99.5
中詰め砕石	RC-40	m ³	9.6
余盛部砕石	RC-40	〃	2.5

コマ型基礎工 (500型6列)

品名	規格	単位	数量
コマ型ブロック	φ500 6連型	個	20.0
鉄筋 上部	SD345 D13	kg	119.4
中詰め砕石	RC-40	m ³	11.6
余盛部砕石	RC-40	〃	2.0

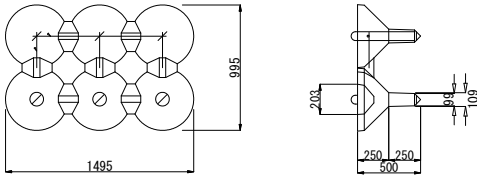
屈曲部の施工例



- 注1. 間隔が無い場合は中詰め砕石のみとする。
- 注2. コマ型ブロックが入る場合には筏鉄筋の交点部に設置すること。

コマ型ブロック製品単体図 (6連型) (参考図)

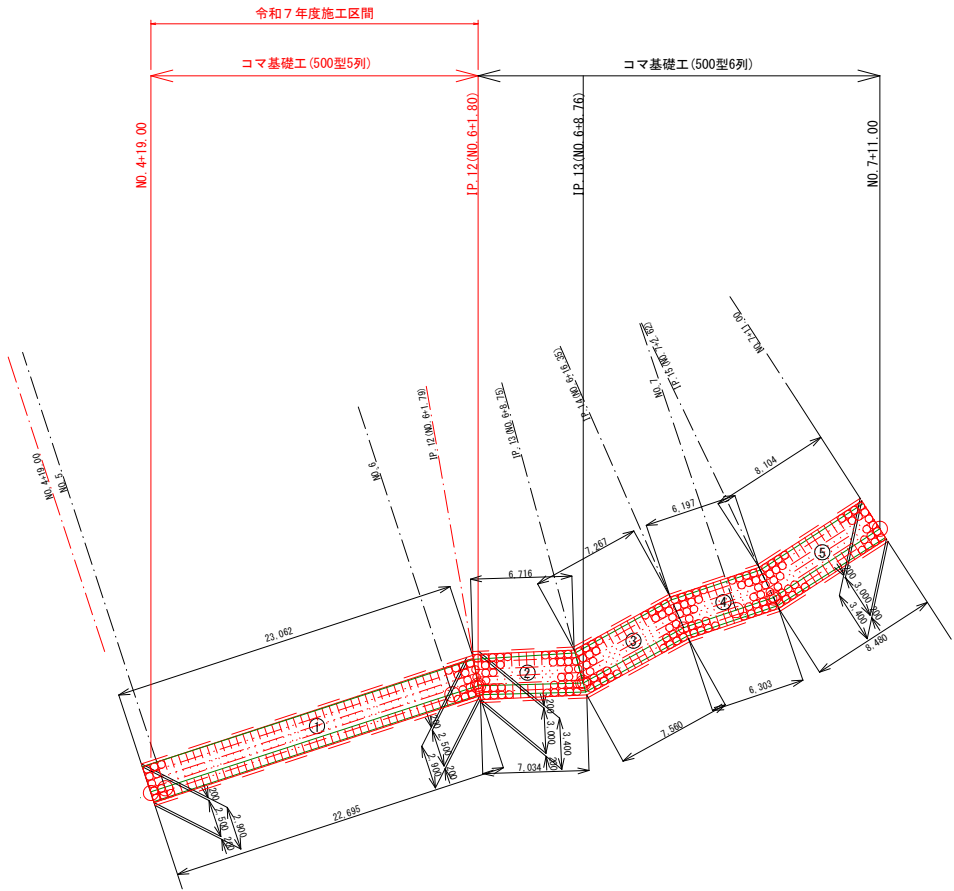
S=1:30 (1:60)



参考重量 394kg/個

コマ基礎工求積図

S=1:250 (1:500)



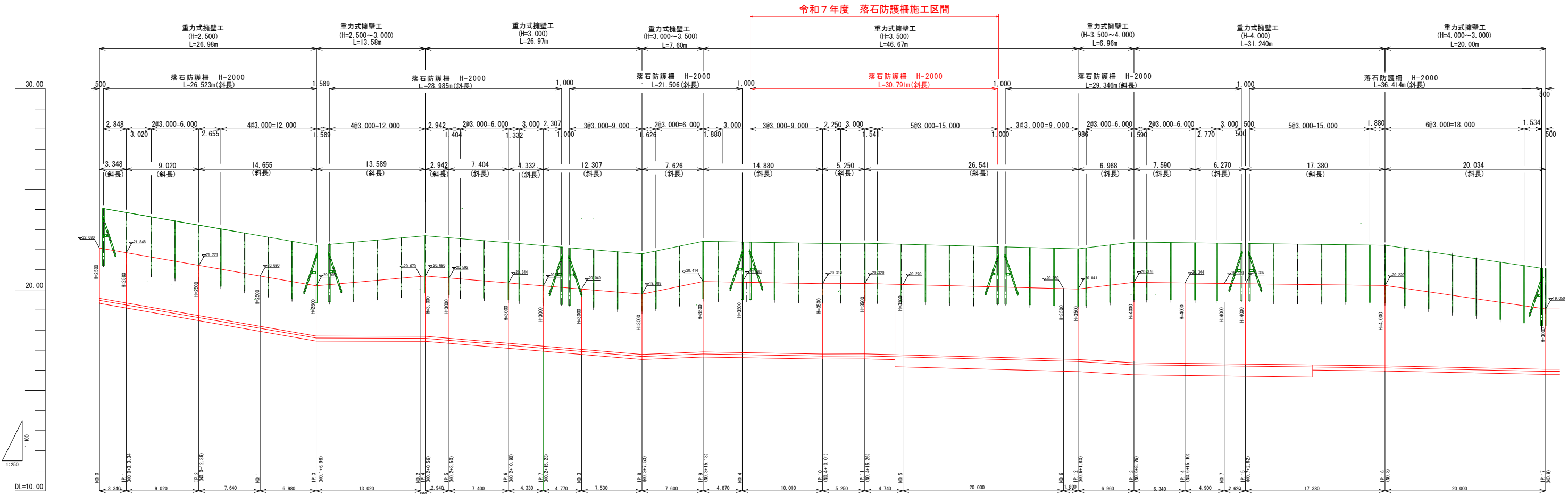
コマ基礎求積表

番号	延長(m)	平均長	幅	単位	面積	備考
	右	左	(m)	(m)		
①	22.695	23.062	22.879	2.500	m ²	57.198 500型5列
小計						57.198
②	7.034	6.716	6.875	3.000	〃	20.625 500型6列
③	7.560	7.267	7.414	3.000	〃	22.242 〃
④	6.303	6.197	6.250	3.000	〃	18.750 〃
⑤	8.480	8.104	8.292	3.000	〃	24.876 〃
小計					〃	86.493 〃
総計						143.691

工事名	令和7年度 蓮華寺池公園若王子側法面急傾斜地崩壊対策工事					
図面名	コマ基礎工詳細図・コマ基礎工求積図					
作成年月日	令和7年9月					
縮尺	図示	図面番号	8	葉中	7	
縮尺	()内はA3縮小					
発注者名	藤枝市 都市建設部 花と緑の課					

落石防護柵工展開図

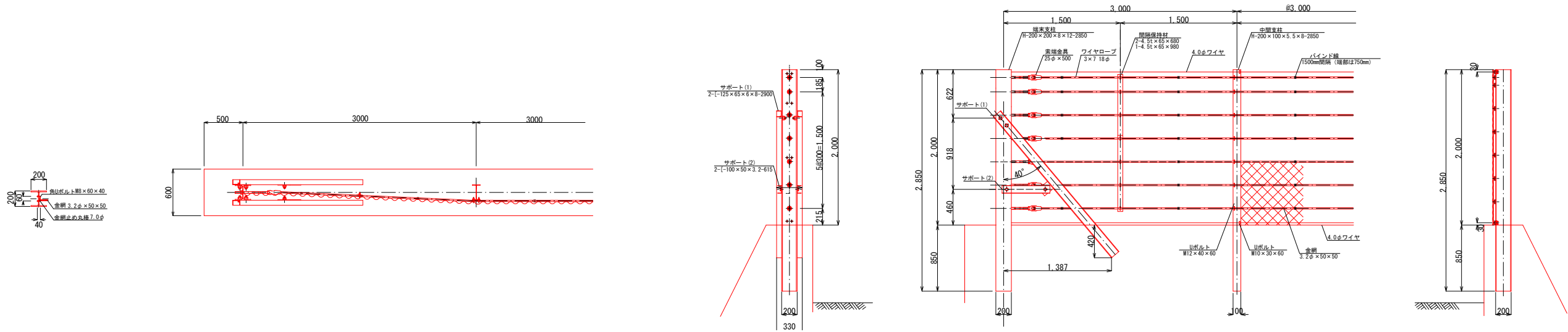
V=1:100 (1:200)
H=1:250 (1:500)



落石防護柵材料表				1.0式当り
番号	延長 (m)	端末支柱 (本)	中間支柱 (本)	トフ・金網等 (m)
1	26.523	2.0	8.0	26.523
2	28.985	2.0	10.0	28.985
3	21.506	2.0	7.0	21.506
4	30.791	2.0	10.0	30.791
5	29.346	2.0	10.0	29.346
6	36.414	2.0	12.0	36.414
合計	173.565	12.0	57.0	173.565

落石防護柵構造図 (参考図)

S=1:30 (1:60)



工事名	令和7年度 蓮華寺池公園若王子側法面急傾斜地崩壊対策工事		
図面名	落石防護柵工展開図・落石防護柵構造図		
作成年月日	令和7年9月		
縮尺	図示 ()内はA3縮小	図面番号	8 葉中 8
発注者名	藤枝市 都市建設部 花と緑の課		